

Муниципальное предприятие Новоусманского района
"Новоусманский производственный отдел"

РАБОЧИЙ ПРОЕКТ

Обустройство сквера по ул. Спартака в с. Рогачёвка
Новоусманского муниципального района Воронежской области

Свидетельство СРО-П-015-11082009
N 021-П-3616008683-04

с. Новая Усмань
2023 г.

Муниципальное предприятие Новоусманского района
"Новоусманский производственный отдел"

РАБОЧИЙ ПРОЕКТ

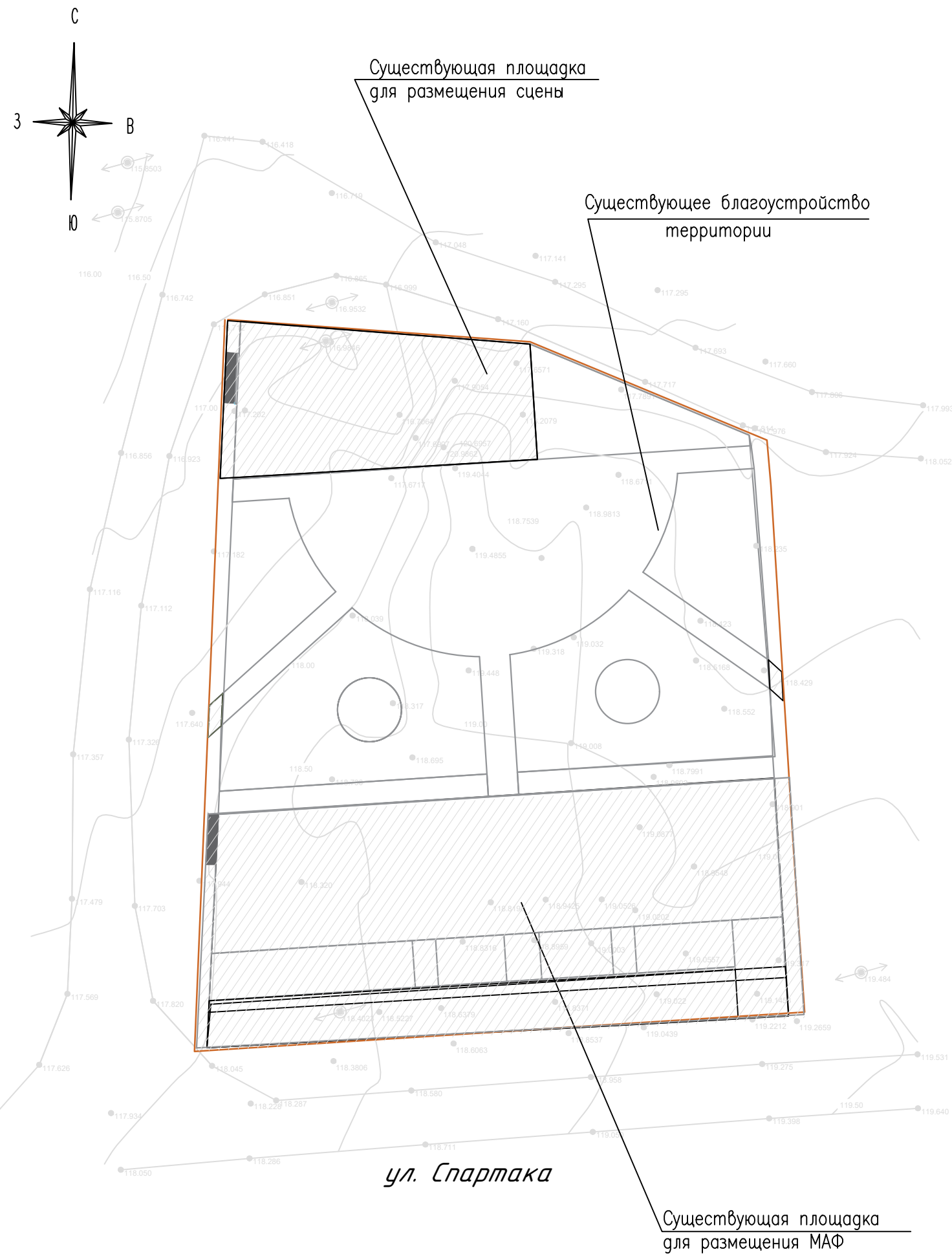
Обустройство сквера по ул. Спартака в с. Рогачёвка
Новоусманского муниципального района Воронежской области

Свидетельство СРО-П-015-11082009
N 021-П-3616008683-04

Директор _____ Терехов В.В.

Разработал _____ Попова Н.М.

с. Новая Усмань
2023 г.



№ п/п	Наименование показателей	Единица измерения	Количество
1	Площадь участка в границах благоустройства	м ²	1 487
2	Площадь благоустройства	м ²	695,5
3			

Ведомость чертежей основного комплекта

Лист	Наименование	Примечание
1	Территория благоустройства. Содержание тома.	
2	Текстовая часть	
3	Ситуационная схема участка	
4	Ситуационный план	
5	Схема функционального зонирования участка	
6	Схема расстановки МАФ	
7	Схема планируемого благоустройства	
8	Конструктивные узлы площадки	
9	Оборудование сцены	
10	Оборудование площадки	
11	Визуализация 1	
12	Визуализация 2	
13	Визуализация 3	

Согласовано:	
Взаим. инв. №	
Подпись и дата	
Инв. № Подл.	

						01.02-РП			
						Обустройство сквера по ул. Спартака в с. Рогачёвка Новоусманского муниципального района Воронежской области			
Изм.	Кол.уч.	Лист	N Док.	Подпись	Дата	Рабочий проект	Стадия	Лист	Листов
							РП	1	
Проверил	Афанасьева В.В.					Территория благоустройства Содержание тома	МП Новоусманского района "Новоусманский производственный отдел"		
Разработал	Попова Н.М.								

Общие указания

I. Местоположение и характеристика площадки

Проект обустройства сквера разработан на основании Договора №218 с администрацией Рогачёвского сельского поселения от 31.10.2022г. на материалах топографической съемки в масштабе 1:1000, переведенной в масштаб 1:500, предоставленной заказчиком.

Проектные работы проведены в соответствии с действующими нормативными правовыми актами РФ и Воронежской области.

Территория, подлежащая обустройству, расположена в центральной части села Рогачёвка Рогачёвского сельского поселения Новоусманского муниципального района Воронежской области на земельном участке с кадастровым номером 36:19:0000000:4909.

Согласно Правилам землепользования и застройки Девицкого сельского поселения от 04.08.2022 года № 45-01-04/808, участок относится к территориальной зоне – зона застройки индивидуальными жилыми домами села Девица (Ж1/1).

Площадь участка в границах проектирования составляет 1487 кв.м. К югу от участка проходит улица Спартака. С востока участок ограничен территорией участка с кадастровым номером 36:16:2201031:6, с севера – территорией ЕЗП. К западу расположены земли муниципальной собственности.

На участке обустройства расположен кабель связи; имеются зеленые насаждения.

Рельеф участка спокойный с понижением в восточном и юго-восточном направлении. абсолютные отметки колеблются от 117,00 до 119,4. Район строительства относится к климатической зоне IIВ. Среднесуточная температура самого холодного периода года составляет -3,1°C. Среднесуточная температура самого теплого периода года составляет +4,5°C. Среднегодовая температура воздуха +5,6°C. Преобладающее направление ветра: за июнь – август – западное, за декабрь – февраль – западное. Количество осадков холодного периода года за ноябрь – март составляет 172 мм, теплого периода года за апрель – октябрь – 100 мм. Максимальная глубина промерзания грунта – 1,3м.

II. Архитектурно-планировочные решения

Представленный проект обустройства разработан на основании задания заказчика с учетом сложившейся планировочной структуры. Главный вход на обустраиваемую территорию осуществляется с южной стороны с ул. Спартака, другие расположены с северной и южной сторон.

Главная аллея проходит через центр сквера в северном направлении. В конце главной аллеи расположена полукруглая площадка для отдыха рядом с которой располагается сцена 6.0x9.0м.

К югу от нее расположена прогулочная зона с клумбами, лавочками "Волна" и рекламными стендами. По всей территории сквера с северо-востока на юго-запад проходят прямолинейные дорожки для прогулок.

Все дорожки и площадки соединены между собой и образуют единую композицию.

Разбивку дорожек и расстановку малых архитектурных форм и переносных изделий уточнять по месту.

III. Благоустройство и озеленение

Проектом предлагается установка малых архитектурных форм: скамеек, высоких клумб, светильника, а также сцены на выделенной территории благоустройства сквера.

Размещение малых архитектурных форм предназначено для создания наиболее комфортных условий пребывания посетителей. Это значительные компоненты благоустройства, они несут не только функциональное назначение, но и правильно стилистически подобранные дают возможность выразить общую концепцию индивидуального ландшафтного дизайна, расставить акценты.

Статистиками подсчитано, что более 30% времени при ходьбе человек смотрит под ноги, поэтому тип и характер покрытия имеет существенное эстетическое значение. Так же декоративные качества покрытия (цвет, форма, величина элементов и их рисунок) играют значительную роль в создании гармоничных ландшафтных композиций. Твердые покрытия являются важным элементом всей композиции и придают индивидуальность проектируемой площадке. Форма, расположение, изгибы дорожек определяют стиль и характер ландшафтного проекта. Кроме того дорожки и тропинки – важная функциональная часть благоустройства.

Предусматривается устройство асфальтобетонного покрытия парковки, устройство асфальтобетонного покрытия дорожек с установкой бортового камня (садового поребрика) марки БР 100.20.8 (1000*200*80 мм), монтаж светильника, установка эстрадной сцены. Так же планируется монтаж рекламных стендов разного размера

На территории сквера рекомендуется произвести посев газона и посадку древеснокустарниковой растительности.

Цветники, клумбы на схемах показаны условно, в объем работ не включаются.

Ведомость ссылочных документов

1. Данный проект разработан с соблюдением норм и правил:
 - СП 42.13330.2016 "Свод правил. Градостроительство. Планировка и застройка городских и сельских поселений. (Актуализированная редакция СНиП 2.07.01-89*)";
 - СП 59.13330.2016 "Свод правил. Доступность зданий и сооружений для маломобильных групп населения. (Актуализированная редакция СНиП 35-01-2001)";
 - СП 82.13330.2016 "Свод правил. Благоустройство территорий. (Актуализированная редакция СНиП III-10-75)".
6. Перед началом производства работ необходимо провести анализ состояния существующих зеленых насаждений с целью выявления целесообразности их сохранения и пересадки.
7. Примененные материалы и малые архитектурные формы могут быть заменены на аналогичные при условиях сохранения их эксплуатационных, технических и эстетических характеристик.

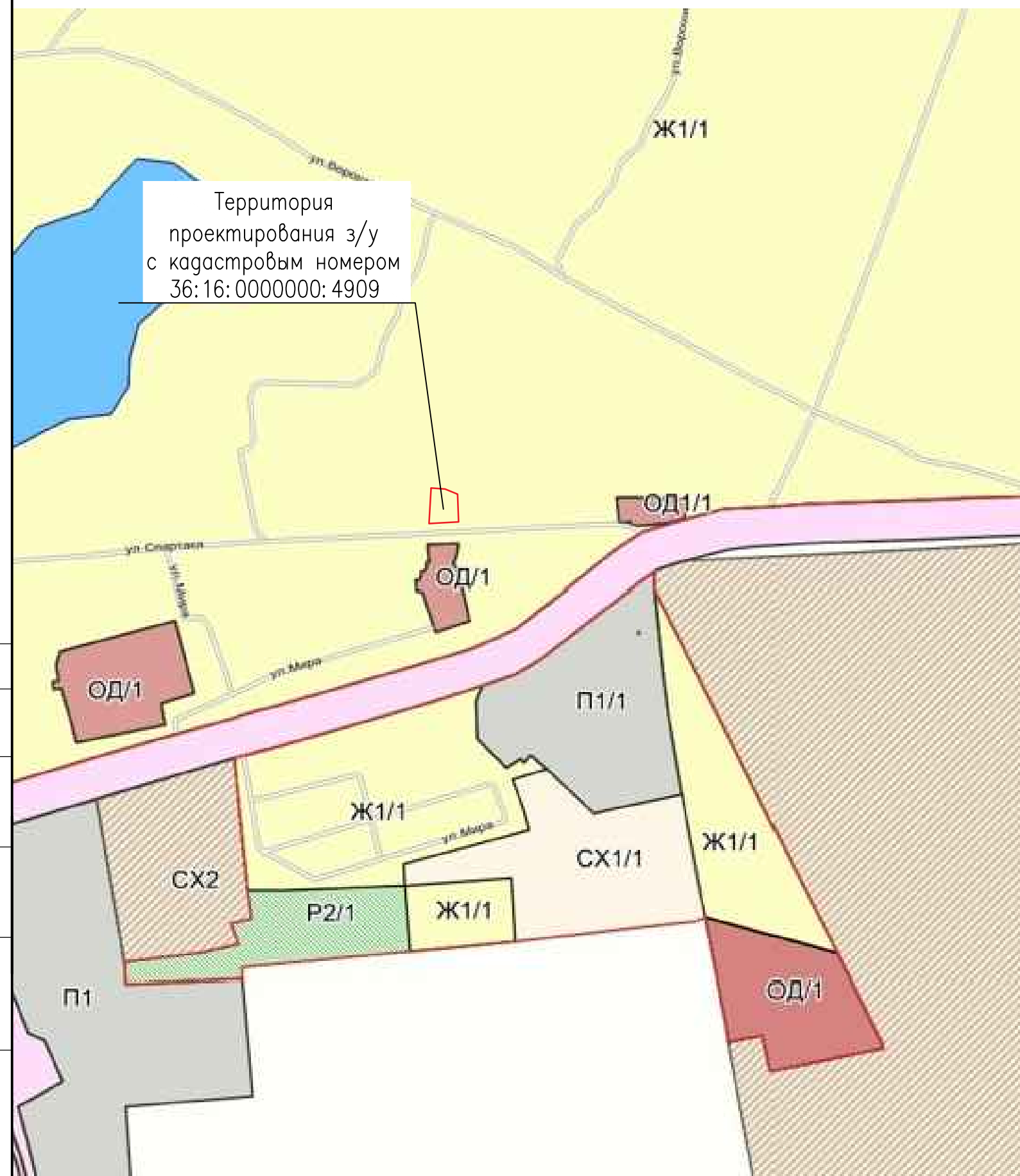
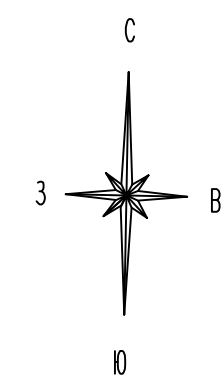
						01.02-РП-ТЧ		
						Обустройство сквера по ул. Спартака в с. Рогачёвка Новоусманского муниципального района Воронежской области		
Изм.	Кол.уч.	Лист	N Док.	Подпись	Дата	Стадия	Лист	Листов
						РП	2	
Проверил		Афанасьева В.В				Рабочий проект		
Разработал		Попова Н.М				Текстовая часть		
						МП Новоусманского района "Новоусманский производственный отдел"		

Согласовано:

Взаим.инв.№

Подпись и дата

Инв.№ Подл.



Территория проектирования з/у с кадастровым номером 36:16:0000000:4909

УСЛОВНЫЕ ОБОЗНАЧЕНИЯ

Территории, для которых градостроительные регламенты не устанавливаются.

- Земли, покрытые поверхностными водами
- Сельскохозяйственные угодья в составе земель сельскохозяйственного назначения
- Ж1/1 Зона застройки индивидуальными жилыми домами села Рогачёвка
- ОД/1 Общественно-деловая зона села Рогачёвка
- Р2/1 Зона природных территорий и защитного озеленения села Рогачёвка
- СХ1/1 Зона сельскохозяйственного использования в границах населенного пункта села Рогачёвка
- СХ2/1 Зона сельскохозяйственного производства села Рогачёвка

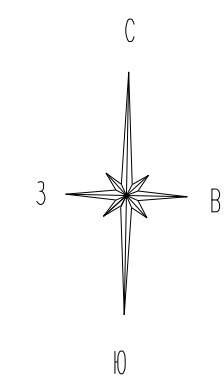
Согласовано:

Взаим. инв. №

Подпись и дата

Инв. № Подл.

						01.02-РП			
						Обустройство сквера по ул. Спартака в с. Рогачёвка Новоусманского муниципального района Воронежской области			
Изм.	Кол.уч.	Лист	N Док.	Подпись	Дата	Рабочий проект	Стадия	Лист	Листов
							РП	3	
Проверил	Афанасьева В.В.					Ситуационный план участка на Карте градостроительного зонирования территории	МП Новоусманского района "Новоусманский производственный отдел"		
Разработал	Попова Н.М.								



Территория проектирования

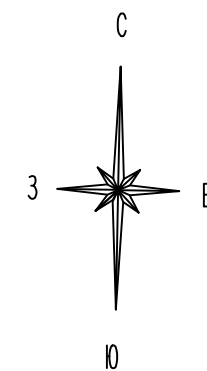
4909

Условные обозначения

Обозначение	Наименование
	Планируемое благоустройство
—	Граница отвода земельного участка
	Граница проектирования
①	Детский сад
②	Участковая больница

01.02-РП						01.02-РП		
Обустройство сквера по ул. Спартака в с. Рогачёвка Новоусманского муниципального района Воронежской области								
Изм.	Кол.уч.	Лист	N Док.	Подпись	Дата	Стадия	Лист	Листов
						Рабочий проект	РП	4
Проверил	Афанасьева В.В.					Ситуационная схема участка		
Разработал	Попова Н.М.							
						МП Новоусманского района "Новоусманский производственный отдел"		

Согласовано:	
Взаим. инв. №	
Подпись и дата	
Инв. № Подл.	



Условные обозначения

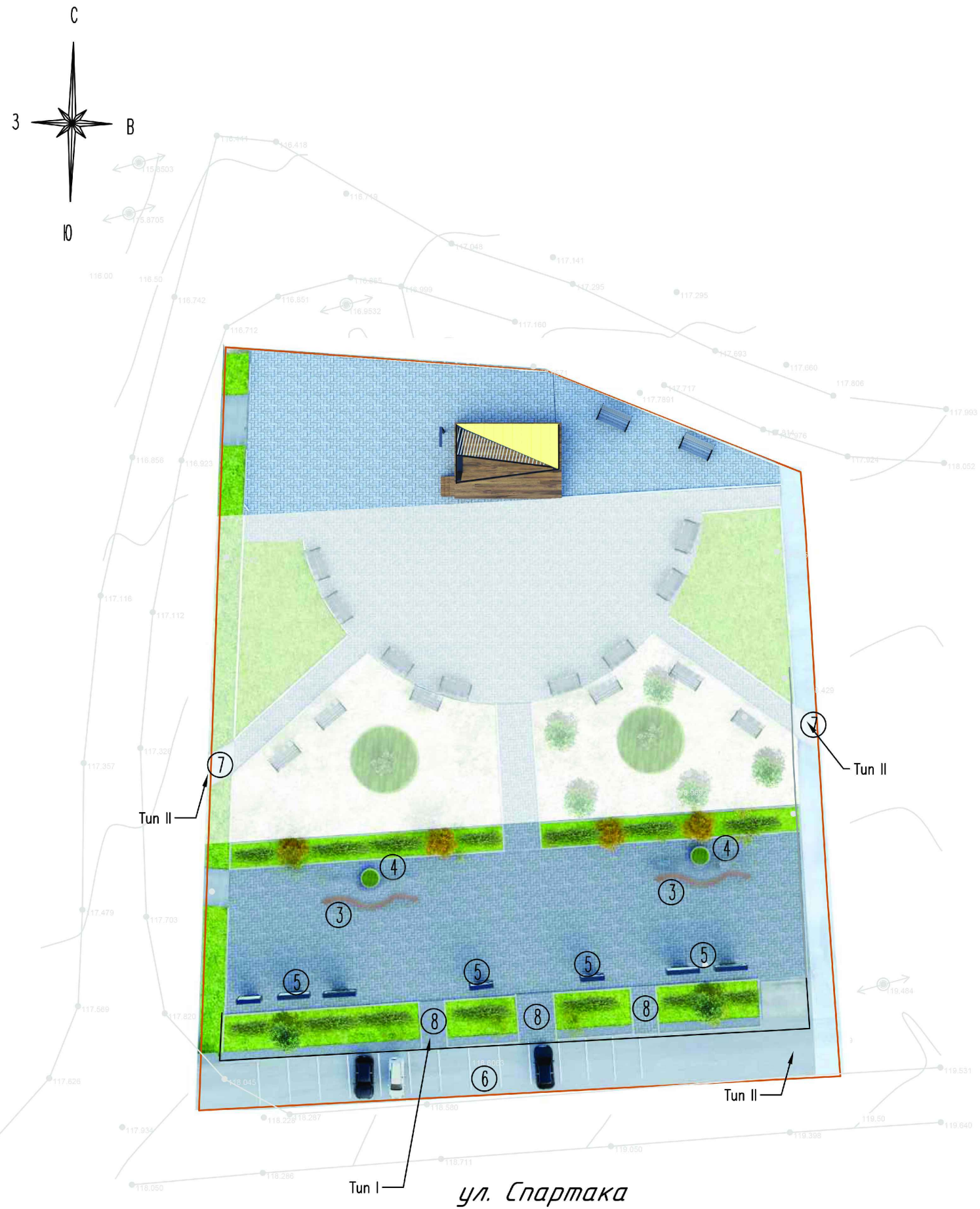
Обозначение	Наименование
	Граница отвода земельного участка
	Существующие инженерные сети
	Существующие тротуары, площадки с покрытием из тротуарной плитки
	Парковка проектируемая
	Зеленые насаждения
	Зона отдыха
	Прогулочная зона
	Площадка для сцены
	Проектируемые тротуары, пешеходные дорожки
	Существующие пешеходные дорожки



ул. Спартака

Согласовано:	
Взаим. инв. №	
Подпись и дата	
Инв. № Подл.	

						01.02-РП			
						Обустройство сквера по ул. Спартака в с. Рогачёвка Новоусманского муниципального района Воронежской области			
Изм.	Кол.уч.	Лист	N Док.	Подпись	Дата	Рабочий проект	Стадия	Лист	Листов
							РП	5	
Проверил	Афанасьева В.В					Схема функционального зонирования участка	МП Новоусманского района "Новоусманский производственный отдел"		
Разработал	Попова Н.М								





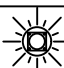





Условные обозначения

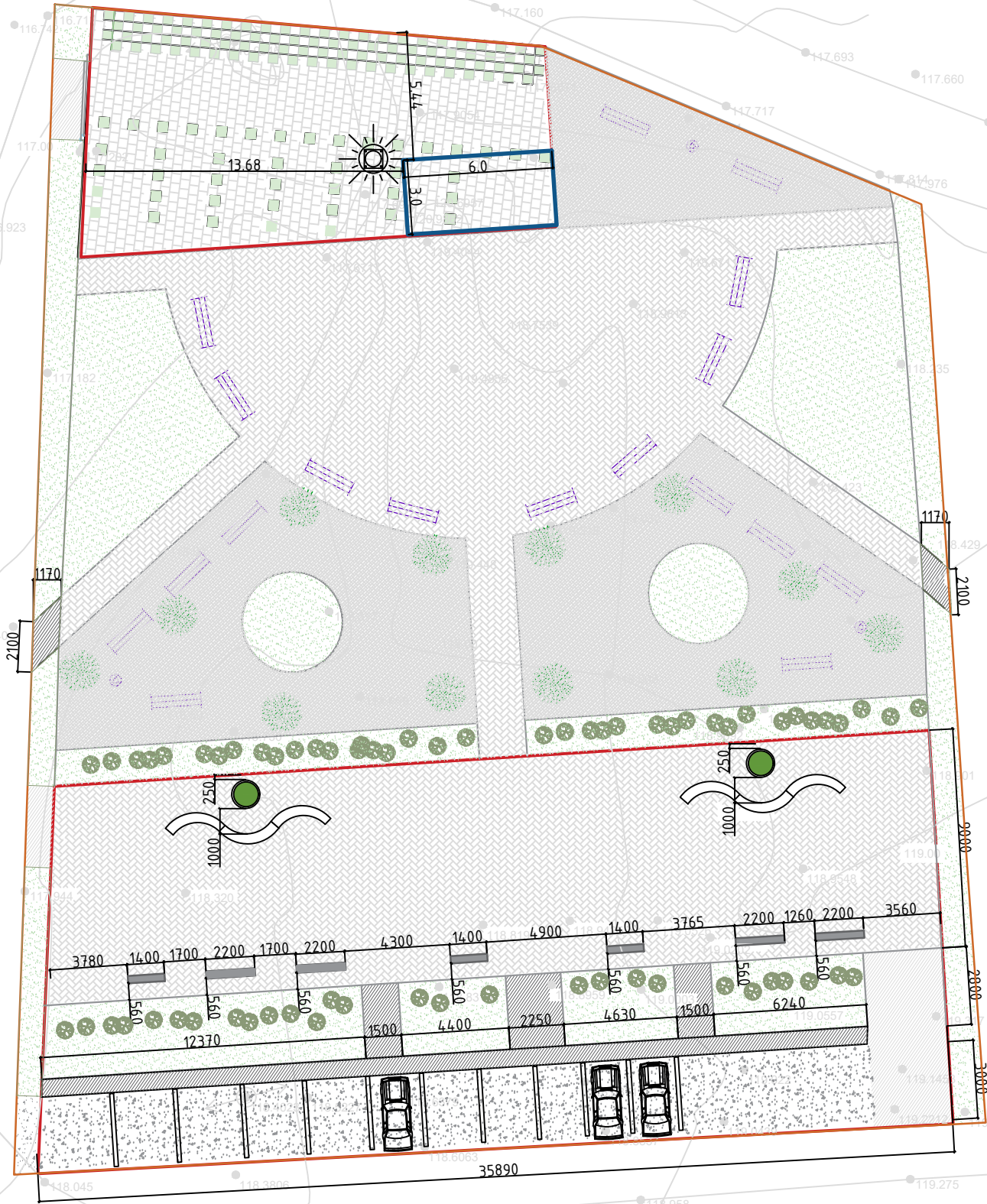
Обозначение	Наименование
	Планируемое благоустройство
	Граница отвода земельного участка
	Существующие инженерные сети
①	Проектируемая сцена
②	Уличный светильник
③	Проектируемая лавочка "Волна"
④	Вазон "Юрмала"
⑤	Рекламный стенд 1, 2
⑥	Парковка проектируемая
⑦	Проектируемые асфальтобетонные пешеходные дорожки
⑧	Проектируемые пешеходные дорожки с покрытием из тротуарной плитки

Согласовано:	
Взаим. инв. №	
Подпись и дата	
Инв. № Подл.	

						01.02-РП			
						Обустройство сквера по ул. Спартака в с. Рогачёвка Новоусманского муниципального района Воронежской области			
Изм.	Кол.уч.	Лист	N Док.	Подпись	Дата	Рабочий проект	Стадия	Лист	Листов
							РП	6	
Проверил	Афанасьева В.В					Схема расстановки МАФ	МП Новоусманского района "Новоусманский производственный отдел"		
Разработал	Попова Н.М								

Условные обозначения

Обозначение	Наименование
	Границы планируемого благоустройства
	Рекламный стенд 1, 2
	Уличный светильник
	Лавочка "Волна"
	Вазон "Юрмала"
	Парковка проектируемая
	Проектируемые тротуары, пешеходные дорожки
	Проектируемая сцена



						01.02-РП		
						Обустройство сквера по ул. Спартака в с. Рогачёвка Новоусманского муниципального района Воронежской области		
Изм.	Кол.уч.	Лист	N Док.	Подпись	Дата	Стадия	Лист	Листов
						РП	7	
Проверил	Афанасьева В.В.					Рабочий проект		
Разработал	Попова Н.М.							
						Схема планируемого благоустройства		МП Новоусманского района "Новоусманский производственный отдел"

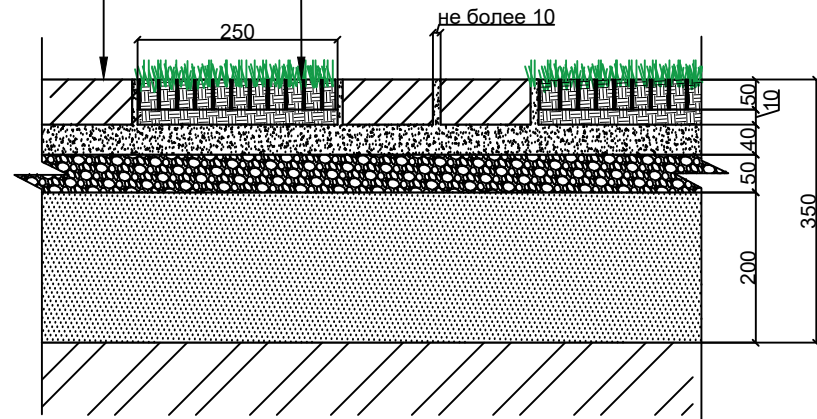
Согласовано:	
Взаим. инв. №	
Подпись и дата	
Инв. № Подл.	

ул. Спартака

Узел покрытия Tun-I

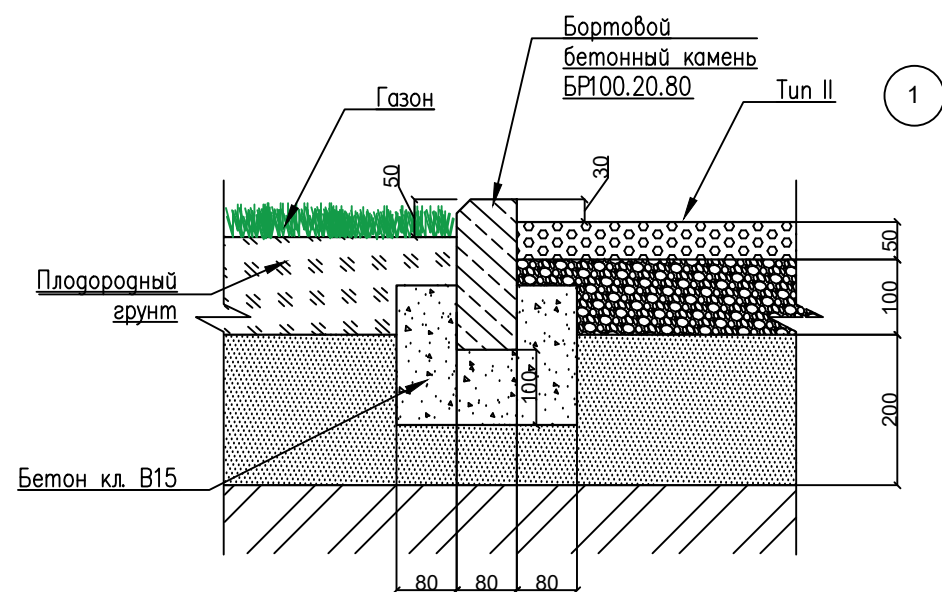
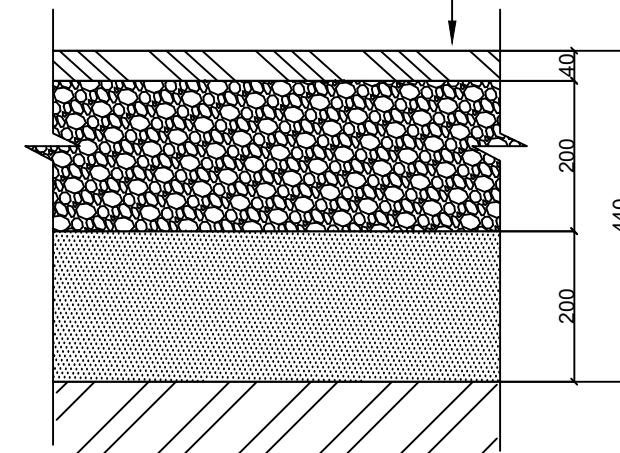
Брусчатка вибропресованная, двухслойная, h=0,06м
 Смесь пескоцементная, М400, h=0,04м
 Геотекстиль нетканый, 200г
 Щебень М600, ГОСТ 8267-93 фр. 40-70 с расклинкой фр. 5-10, h=0,05м
 Песок средней крупности, ГОСТ 8736-14 с послойным трамбованием, - 0,20м
 Геотекстиль нетканый 200 гр/м²
 Уплотненный грунт Купл.=0,98

Газонная решетка пластиковая, h=0,05м
 Почвенный слой (песок фр.0,6-1мм - 70%, торф - 30%) h=0,06м
 Смесь пескоцементная, М400, h=0,04м
 Геотекстиль нетканый, 200г
 Щебень М600, ГОСТ 8267-93 фр. 40-70 с расклинкой фр. 5-10, h=0,05м
 Песок средней крупности, ГОСТ 8736-14 с послойным трамбованием, - 0,20м
 Геотекстиль нетканый 200 гр/м²
 Уплотненный грунт Купл.=0,98



Узел покрытия Tun-II

Асфальтобетон по ГОСТ 9128-2013 мелкозернистый марки II, тип В, h=0,04м
 Щебень М1200, фр.10-20мм, h=0,20м
 Песок средней крупности, ГОСТ 8736-14 с послойным трамбованием, - 0,20м
 Геотекстиль нетканый 200 гр/м²
 Уплотненный грунт Купл.=0,98



Согласовано:	
Взаим. инв. №	
Подпись и дата	
Инв. № Подл.	

						01.02-РП			
						Обустройство сквера по ул. Спартака в с. Рогачёвка Новоусманского муниципального района Воронежской области			
Изм.	Кол.уч.	Лист	N Док.	Подпись	Дата	Рабочий проект	Стадия	Лист	Листов
							РП	8	
Проверил	Афанасьева В.В.					Конструктивные узлы покрытий	МП Новоусманского района "Новоусманский производственный отдел"		
Разработал	Попова Н.М.								

Сцена парковая
H=3000 мм L=3000 мм B=6000 мм

1 шт



(Прожектор 2) Anzhee P12x12 SD WP PAR / 12 шт.
светодиодов по 12 Вт / RGBWA+UV / 25° / класс
влагозащитности IP65 / плавный диммер

2 шт



(Прожектор 1) Anzhee PRO W36x12 WP PAR / 36 шт. светодиодов
по 12 Вт / RGBAC / класс влагозащитности IP65 / CRI>90 /
беспроводной DMX

1 шт



Фонарь H=4000 мм

1 шт



Anzhee DMX C-384 Пульт управления DMX сигналом, 384 DMX-канала.
Управление 16 приборами по 16 каналов каждый. LED дисплей. 48 сцен 8
чейзов. 48 чейзов всего до 1600 шагов. Стальной корпус

1 шт



Согласовано:

Взаим. инв. №

Подпись и дата

Инв. № Подл.

01.02-РП

Обустройство сквера по ул. Спартака в с. Рогачёвка
Новоусманского муниципального района Воронежской области

Изм.	Кол.уч.	Лист	N Док.	Подпись	Дата	Рабочий проект	Стадия	Лист	Листов	
								РП	9	
Проверил		Афанасьева В.В.					Оборудование сцены	МП Новоусманского района "Новоусманский производственный отдел"		
Разработал		Попова Н.М.								



						01.02-РП			
						Обустройство сквера по ул. Спартака в с. Рогачёвка Новоусманского муниципального района Воронежской области			
						Рабочий проект	Стадия	Лист	Листов
							Р	12	
Изм.	Кол.уч.	Лист	N Док.	Подпись	Дата	Визуализация 2	МП Новоусманского района "Новоусманский производственный отдел"		
Проверил				Афанасьева В.В.					
Разработал				Попова Н.М.					

